

Fiche technique

Caractéristiques du produit



Lave-vaisselle tunnel, 270 paniers/heure, pour eau froide, sortie à gauche, module de séchage.

Modèle	Code SAP	00039977
A 270 ABT LX M W L Y	Groupe d'articles	Lave-vaisselle tunnel



- Vers le produit gratuitement: 1x RM Clean+ 12 kg (00012271) et 1x RM Rinse+ 10 kg (00012273)
- Type d'écran d'affichage: LCD ProSmart soft touch
- Nombre de programmes: 4
- Nombre de parois: 2
- Quantité maximale de paniers/heure : 270
- Espace libre en hauteur: 450
- Taille du panier [mm]: 500x500
- Consommation d'eau par cycle de lavage [l/panier]: 0,8-1,1
- Temps de cycle de lavage [s/panier]: 13-25
- Système de dosage du détergent: ProDose - Dosage précis avec une pompe péristaltique
- Type de pompe de lavage: Bidirectionnel - DuoFlow
- Pompe doseuse de détergent: Oui
- Pompe doseuse de rinçage: Oui

Code SAP	00039977	Puissance de la chaudière [kW]	22.000
Largeur nette [mm]	3419	Volume de la cuve [L]	70
Profondeur nette [mm]	813	Puissance de la cuve [kW]	10.500
Hauteur nette [mm]	1615	Consommation d'eau par cycle de lavage [l/panier]	0,8-1,1
Poids net [kg]	490.00	Temps de cycle de lavage [s/panier]	13-25
Puissance électrique [kW]	37.700	Quantité maximale de paniers/heure	270
Alimentation	400 V / 3N - 50 Hz	Espace libre en hauteur	450
Capacité de la chaudière [L]	17.00	Taille du panier [mm]	500x500

Fiche technique

Dessin technique



Lave-vaisselle tunnel, 270 paniers/heure, pour eau froide, sortie à gauche, module de séchage.

Modèle

A 270 ABT LX M W L Y

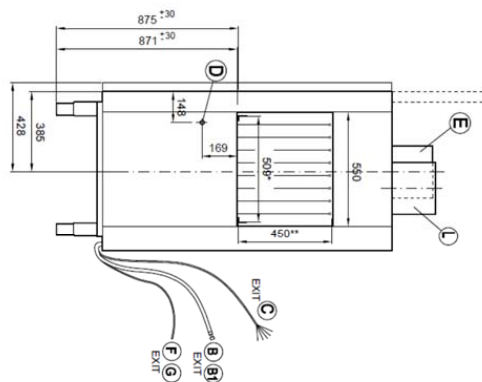
Code SAP

00039977

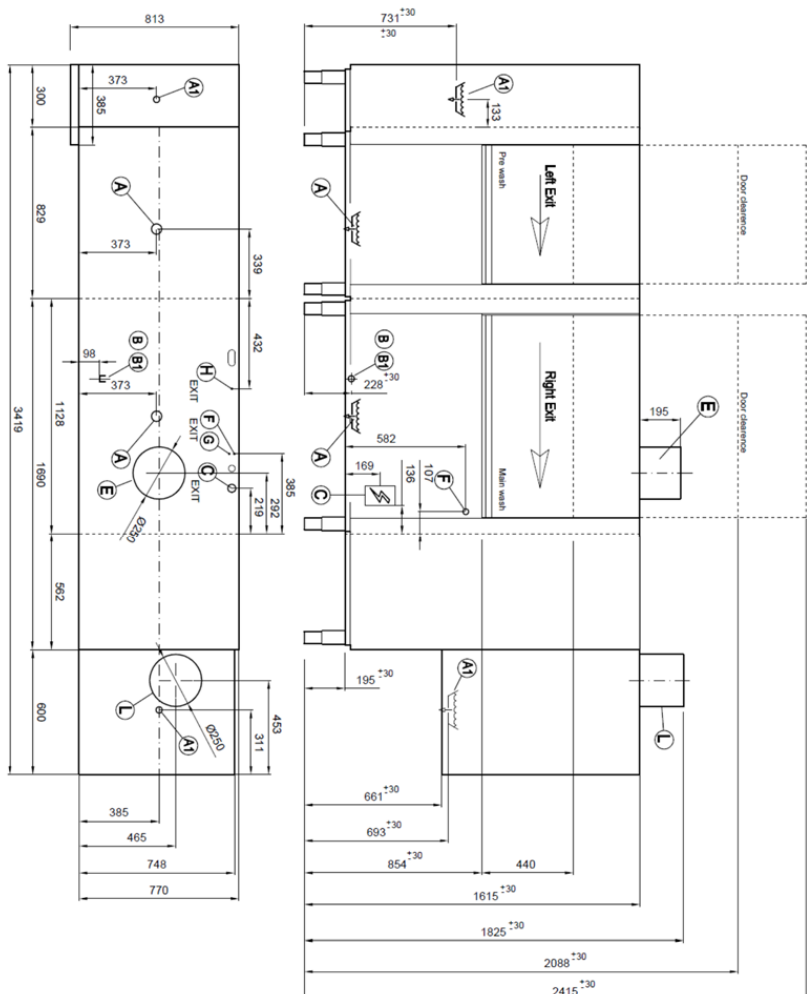
Groupe d'articles

Lave-vaisselle tunnel

A		Ø 1"1/2 M	D		Ø PG11	Eric switch
A1		Ø 31 M	E		Ø 250	Steam exhaust
B		G 3/4" M	F		Ø 14 M	Detergent inlet
B1		G 3/4" M	G		Ø 7 M	Rinse aid inlet
C		PG36	H		Ø 6	Equipotential
		Power supply				
			L		Ø 250	Dryer suction



* USEFUL WIDTH FOR BASKET
** USEFUL HEIGHT FOR BASKET



Fiche technique

Paramètres techniques



Lave-vaisselle tunnel, 270 paniers/heure, pour eau froide, sortie à gauche, module de séchage.

Modèle	Code SAP	00039977
A 270 ABT LX M W L Y	Groupe d'articles	Lave-vaisselle tunnel

1. Code SAP:

00039977

2. Largeur nette [mm]:

3419

3. Profondeur nette [mm]:

813

4. Hauteur nette [mm]:

1615

5. Poids net [kg]:

490.00

6. Largeur brute [mm]:

3800

7. Profondeur brute [mm]:

920

8. Hauteur brute [mm]:

1850

9. Poids brut [kg]:

500.00

10. Type d'appareil:

Appareil électrique

11. Type de contrôle:

Digitale

12. Matériel:

AISI 304

13. Puissance électrique [kW]:

37.700

14. Alimentation:

400 V / 3N - 50 Hz

15. Nombre de programmes:

4

16. Ouverture de l'appareil:

Coulissantes vers le haut

17. Espace libre en hauteur:

450

18. Pression d'entrée [bar]:

2-4

19. Pieds réglables:

Oui

20. Nombre de parois:

2

21. Construction modulaire:

Oui

22. Module de pré-lavage:

Oui

23. Quantité maximale de paniers/heure :

270

24. Capacité de la chaudière [L]:

17.00

25. Puissance de la chaudière [kW]:

22.000

26. Volume de la cuve [L]:

70

27. Puissance de la cuve [kW]:

10.500

28. Nombre de bras de lavage:

5

Fiche technique

Paramètres techniques



Lave-vaisselle tunnel, 270 paniers/heure, pour eau froide, sortie à gauche, module de séchage.

Modèle	Code SAP	00039977
A 270 ABT LX M W L Y	Groupe d'articles	Lave-vaisselle tunnel

29. Nombre de bras de rinçage:

6

43. Température minimale de l'eau approvisionnée [° C]:

10

30. Type de bras de lavage:

Ferme

44. Température maximale de l'eau approvisionnée [° C]:

40

31. Matériel des bras de lavage:

Acier inoxydable

45. Type d'écran d'affichage:

LCD ProSmart soft touch

32. Chaudière atmosphérique avec pompe à rinçage:

Oui

46. Port USB:

Oui, pour l'actualisation du firmware

33. Type de bras de rinçage:

Ferme

47. Autodiagnostic:

Oui

34. Matériel des bras de rinçage:

Acier inoxydable

48. Double rinçage:

Oui

35. Cuve étirée en profondeur (pressée):

Oui

49. Type de pompe de lavage:

Bidirectionnel - DuoFlow

36. Supports de paniers:

Soudé

50. Pompe doseuse de détergent:

Oui

37. Filtres de niveau de la cuve:

Acier inoxydable

51. Pompe doseuse de rinçage:

Oui

38. Réglage du thermostat de la chaudière:

Oui

52. Consommation d'eau par cycle de lavage [l/panier]:

0,8-1,1

39. Capacité de paniers:

140-200-270

53. Temps de cycle de lavage [s/panier]:

13-25

40. Système de dosage du détergent:

ProDose - Dosage précis avec une pompe péristaltique

54. Température de l'eau de rinçage [° C]:

82

41. Valve électrique pour eau chaude:

Oui

55. Équipement standard pour l'appareil:

1x koš na sklo, 1x koš na talíře, 1x koš na přístroje

42. Taille du panier [mm]:

500x500

56. Programme ProSpeed:

Non

Fiche technique

Paramètres techniques



Lave-vaisselle tunnel, 270 paniers/heure, pour eau froide, sortie à gauche, module de séchage.

Modèle	Code SAP	00039977
A 270 ABT LX M W L Y	Groupe d'articles	Lave-vaisselle tunnel

57. Professionnel ProFessional:

Non

58. Programme ProFessional 2:

Non

59. Programme ProFessional 4:

Non

60. Programme ProFessional 6:

Non

61. Programme ProFessional 8:

Non

62. Programme ProFessional 10:

Non

63. Programme ProTemp:

Non

64. Programme ProSelf:

Non

65. Programme ProClean:

Non

66. Programme ProDrain:

Non

67. Programme ProEco:

Non

68. Programme ProNew:

Non

69. Programme ProLong:

Non

70. Programme ProGlass:

Non

71. Programme ProPlates:

Non

72. Programme ProCold:

Non

73. Programme ProWater:

Non

74. Programme ProActive:

Non

75. Programme ProActive 5:

Non

76. Programme ProActive 7:

Non

77. Programme ProSteel:

Non

78. Programme ProSan:

Non

79. Programme Haute capacité:

Oui

80. Programme Normal:

Oui

81. Programme Contact prolongé (DIN 10534):

Oui

82. Programme Verre:

Oui

83. Section des conducteurs CU [mm²]:

16

84. Connexion d'approvisionnement en eau:

3/4 «

Fiche technique

Paramètres techniques



Lave-vaisselle tunnel, 270 paniers/heure, pour eau froide, sortie à gauche, module de séchage.

Modèle	Code SAP	00039977
A 270 ABT LX M W L Y	Groupe d'articles	Lave-vaisselle tunnel

85. Diamètre nominal du tuyau:

DN 50